

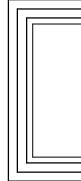



**STOLARKA / ŚLUSARKA DRZWIOWA - WEWNĘTRZNA**

Oznaczenie	D1	D2	D3	D4	D5	D6	D7	D8	D9
Schemat									
Wymiary	So wymiar w świetle osieży (mm)	100	100	100	120	160	100	90	100
	Ho	205	205	205	205	205	205	205	205
	Ws wymiar zewnętrzny osieży	180	90	90	90	110	140	80	90
	Hs	205	200	200	200	200	200	200	200
PARTER	2	L 6 P 4	1	1	1	1	L 4 P 1	L 5 P 1	L 1 P -
I PIĘTRO	-	1	-	-	-	-	-	-	-
II PIĘTRO	-	1	-	-	-	-	1	1	-

STOLARKA/ŚLUSARKA DRZWIOWA - ZEWNĘTRZNA

Oznaczenie	Dz1	Dz2	Dz3	Dz4	B1
Schemat					
Wymiary	So 210 Ho 215 Ss 180 Hs 205	140 210 120 200	125 305 110 205	100 205 90 200	400 330 400 330
Szl	1	1	1	2	1

**STOLARKA OKIENNA - ZEWNĘTRZNA**

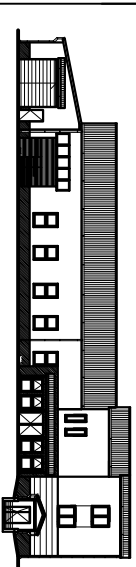
Oznaczenie	O1	O2	O3	O4
Schemat				
Wymiary	120	120	90	90
So	200	120	120	90
Szt	4	6	3	1

UWAGA !:

PRZED ZAMÓWIENIEM OKIEN/DRZWI SPRAWDZIĆ W NATURZE OTWORY OKIENNE I DRZWIOWE WYMUROWANE NA BUDOWIE. W WYPADKU WCZEŚNIEJSZEGO ZAMAWIANIA OKIEN I DRZWI SKORYGOWAĆ WYMIARY PODANE W PROJEKCIE DO WYMIARÓW KATALOGU DOSTAWCY.

NAZWA I ADRES OBJEKTU	PROJEKT ZMIENNY ROZBUDOWA ISTNIEJĄCEGO BUDYNKU, KULTUROWEJ FUNKCJE SPOŁECZNO- PEŁNIAJĄCY, TURYSTYCZNO-REKREACYJNA, WRAZ Z PRZEBUDOWĄ ORAZ ADAPTACJĄ POMIESZCZEŃ I PRZEZNACZENIEM CZĘŚCI NA GIEŁE TURYSTYCZNO-REKREACYJNE NIECA KOLA DZ. NR 5564/10, 5564/17, 5564/18		
	INWESTOR GMINA DZIKOWIEC UL. DWORSKA 82 36-122 DZIKOWIEC		
TEMAT	ZESTAWIENIE STOLARKI / ŚLUSARKI		
PROJEKTANT	AGATA PAŁAT upr. w spec. ARCHITEKTURA		
SPRAWDZAJĄCY	ADAM KOZIOL upr. w spec. ARCHITEKTURA Rola-08/09		
OPRACOWYAL	GERARD ZIAŃC KRYSZTIAN LACH		
SKALA	DATA	NR RYS.	BRANŻA
1:50	10.2017		ARCH.

Zastrzeżenie praw autorskich.  
Rysunek niniejszy nie może być w całości lub w części przerobiony,  
zreprodukowany lub rozpowszechniany bez pisemnej zgody firmy aspi.



NAZWA I ADRES OBJEKTU	PROJEKT ZMIANY ROZBUDOWY ISTNIEJĄCEGO BUDYNKU, PEŁNĄCĄGO FUNKCJĘ SPOŁECZNO- KULTURALNĄ, TURYSTYCZNO-REKREACYJNĄ ORAZ Z PRZEBUDOWĄ ORAZ ADAPTACJĄ POMIESZCZEN I PRZEZNACZENIEM CZĘŚCI NA CELE TURYSTYCZNO-REKREACYJNE WILCZA WOLA
	DZ. NR 5564/16, 5564/17, 5564/18

**INWESTOR**  
GMINA DZIKOWIEC  
UL. DWORSKA 62  
36-122 DZIKOWIEC

## ZESTAWIENIE STOLARKI / ŚLUSARKI

PROJEKTANT	AGATA FALAT	R2/4-22/10
	UPR. W SPEC. ARCHITEKTONICZNEJ	
SPRAWDZAJĄCY	ADAM KOZIOL	R2/4-00/09
	UPR. W SPEC. ARCHITEKTONICZNEJ	

OPRACOWAŁ	GERARD ZAŁĄC	Grzyc
	KRYSTIAN LACH	aktual

SKALA	DATA	NR RYS.	BRANZA
1:50	10.2017		ARCH.

**autorskie studio projektowo-inwestycyjne**  
ul.Biernackiego 13a/39 39-300 MIELEC  
tel.(017) 788 46 46  
e-mail:aspi@aspi.com.pl  
www.aspi.com.pl